

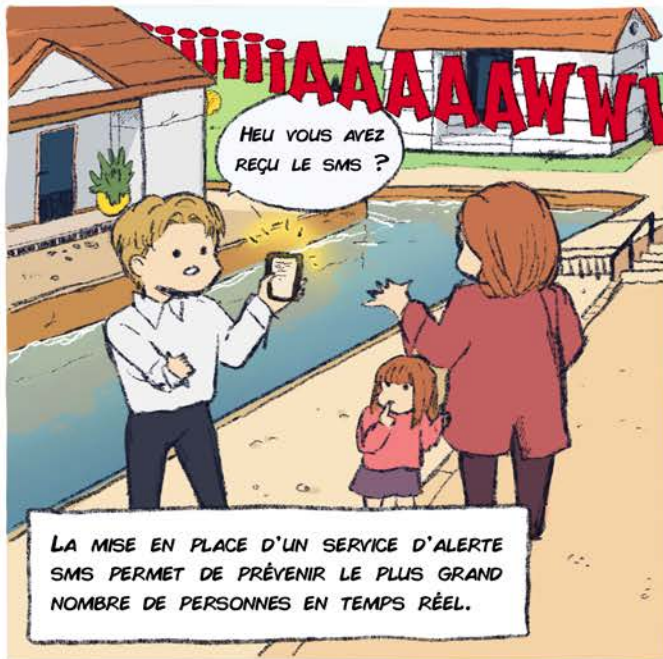
Équipe O-méga : Mission en terre inondée

- L'alerte permet-elle d'évacuer la population ? -

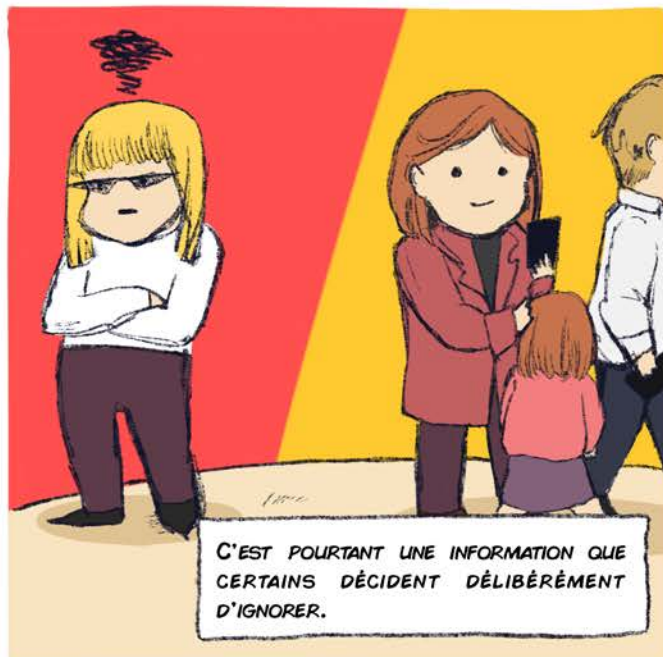




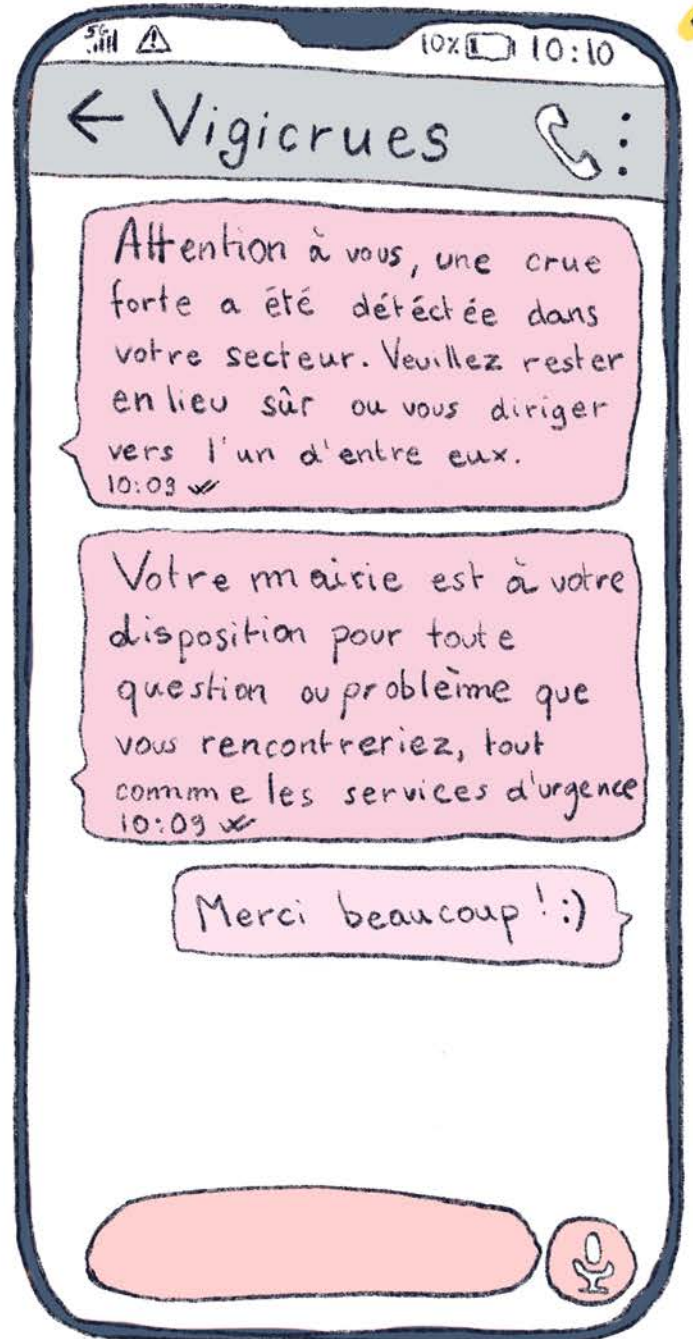
NOTRE TERRAIN D'ÉTUDE : LA VILLE D'ATLANTOURS.
VOYONS COMMENT SES HABITANTS VONT RÉAGIR FACE
À LA MENACE IMMINENTE.



LA MISE EN PLACE D'UN SERVICE D'ALERTE
SMS PERMET DE PRÉVENIR LE PLUS GRAND
NOMBRE DE PERSONNES EN TEMPS RÉEL.



C'EST POURTANT UNE INFORMATION QUE
CERTAINS DÉCIDENT DÉLIBÉRÉMENT
D'IGNORER.

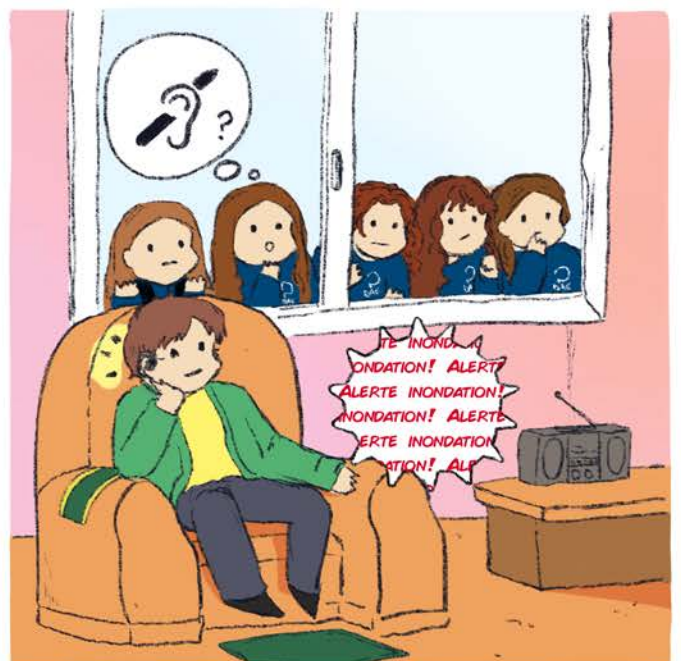
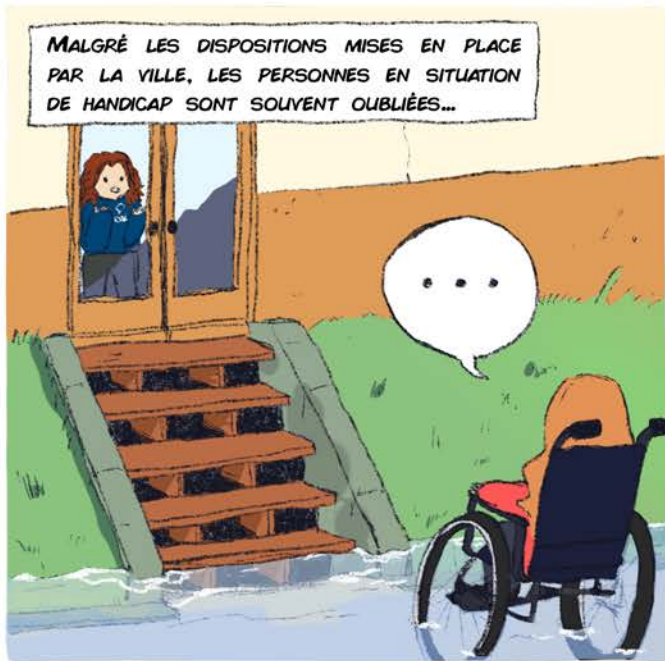
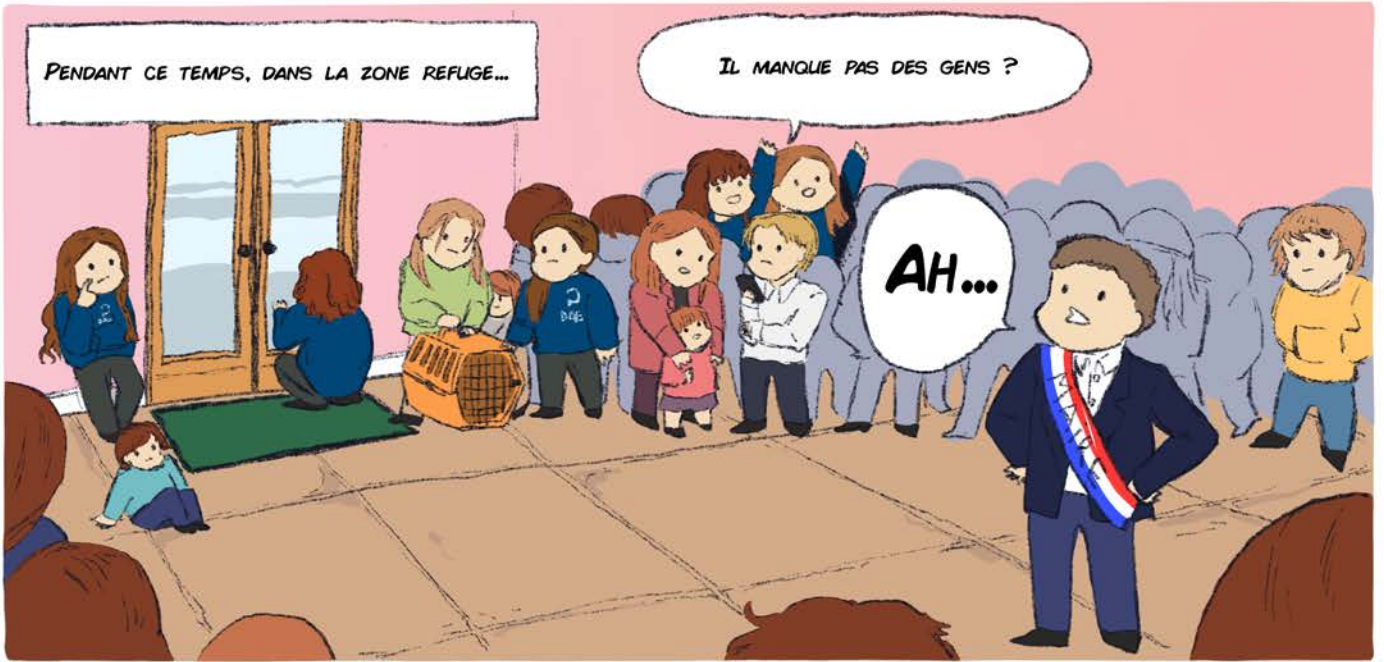


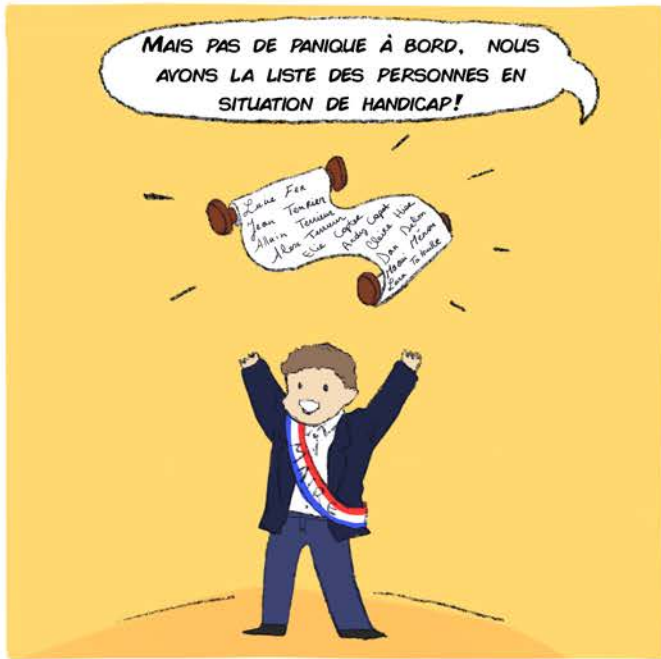
← Vigicrues ☎

Attention à vous, une crue forte a été détectée dans votre secteur. Veuillez rester en lieu sûr ou vous diriger vers l'un d'entre eux.
10:09 ✓

Votre mairie est à votre disposition pour toute question ou problème que vous rencontreriez, tout comme les services d'urgence
10:09 ✓

Merci beaucoup !:)



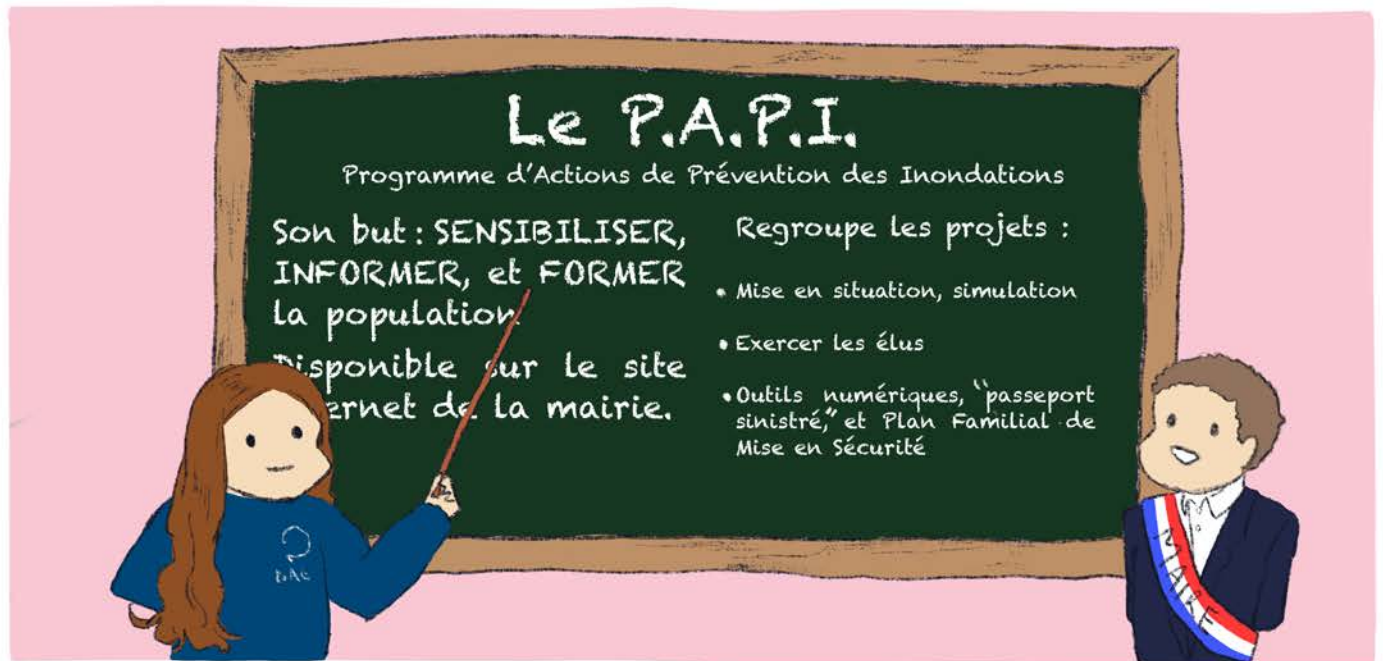


LES POMPIERS SONT SOUVENT SURCHARGÉS, EN EFFET ILS GÈRENT BEAUCOUP D'APPELS À L'AIDE.



POUR LA SÉCURITÉ DE TOUS, IL EST DONC IMPORTANT DE NE PAS AVOIR DE COMPORTEMENT À RISQUE.





La crue centenaire de Montours



Lors de cette crue centenaire, la ville a été en grande partie inondée. L'intervention des secours a été cruciale, et la bonne application des consignes de sécurité décisive dans la gestion de la crise.
"Pour la plupart des habitants, il s'agissait de leur première expérience de crue" - Monsieur le Maire
"Je n'aurais jamais cru que l'eau pouvait monter si vite !" - Karen L.

Cependant, certains se sont délibérément mis en danger ce qui a fortement impacté la collectivité.

- Améliorations à apporter :
- développer des messages d'alerte sur les réseaux sociaux
 - faire participer la population à la création des documents officiels
 - prévoir un itinéraire d'évacuation par zones
 - organiser des campagnes de sensibilisation pour tous

-245-





Fin