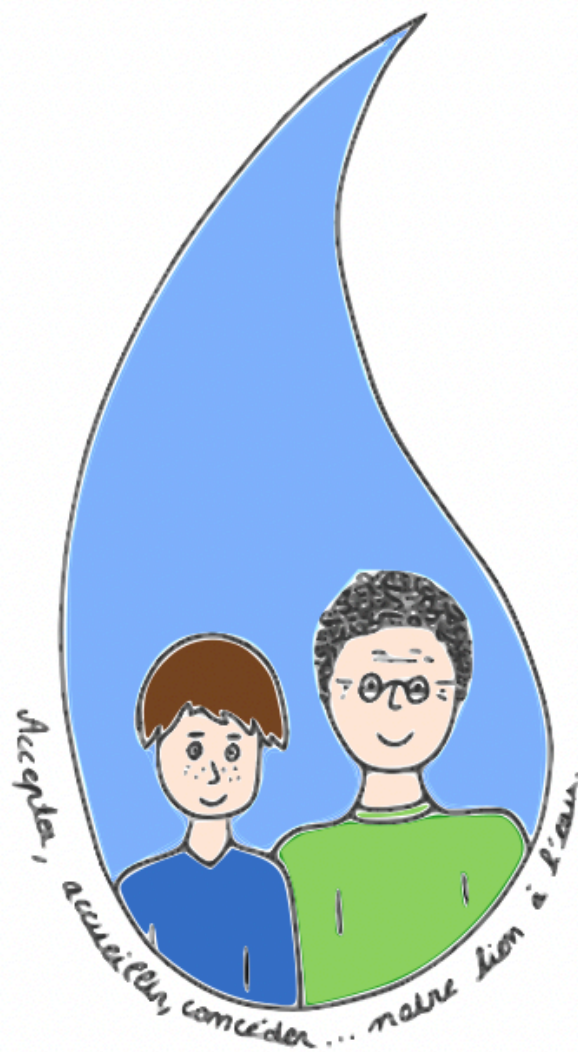
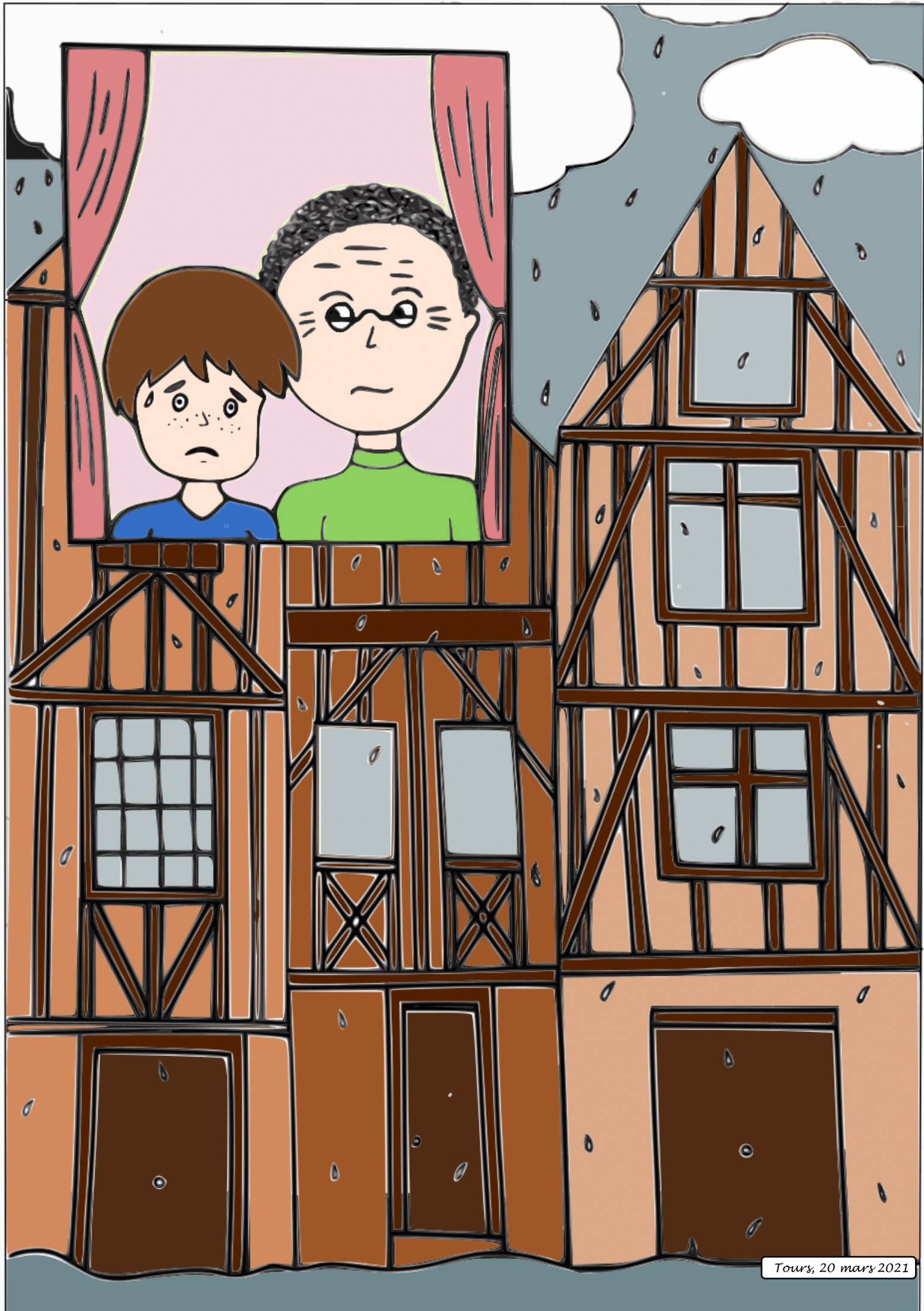


L'EAU-MME



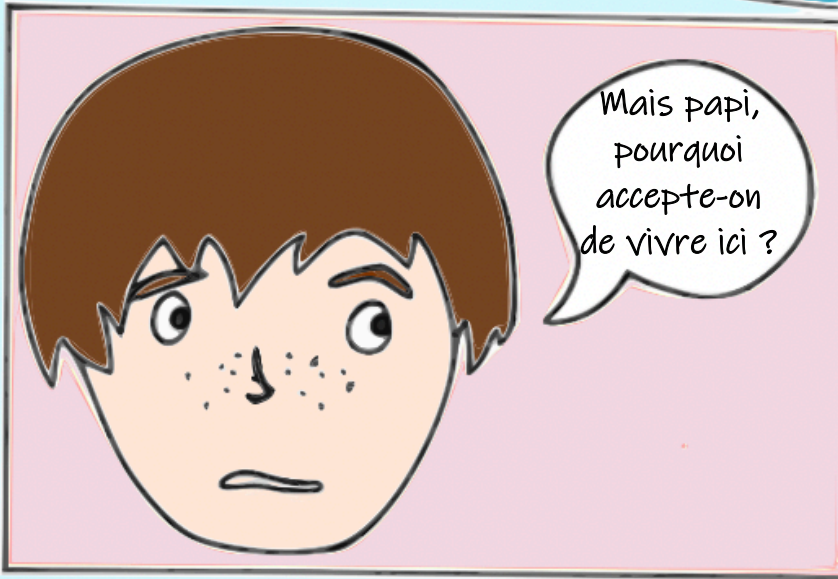




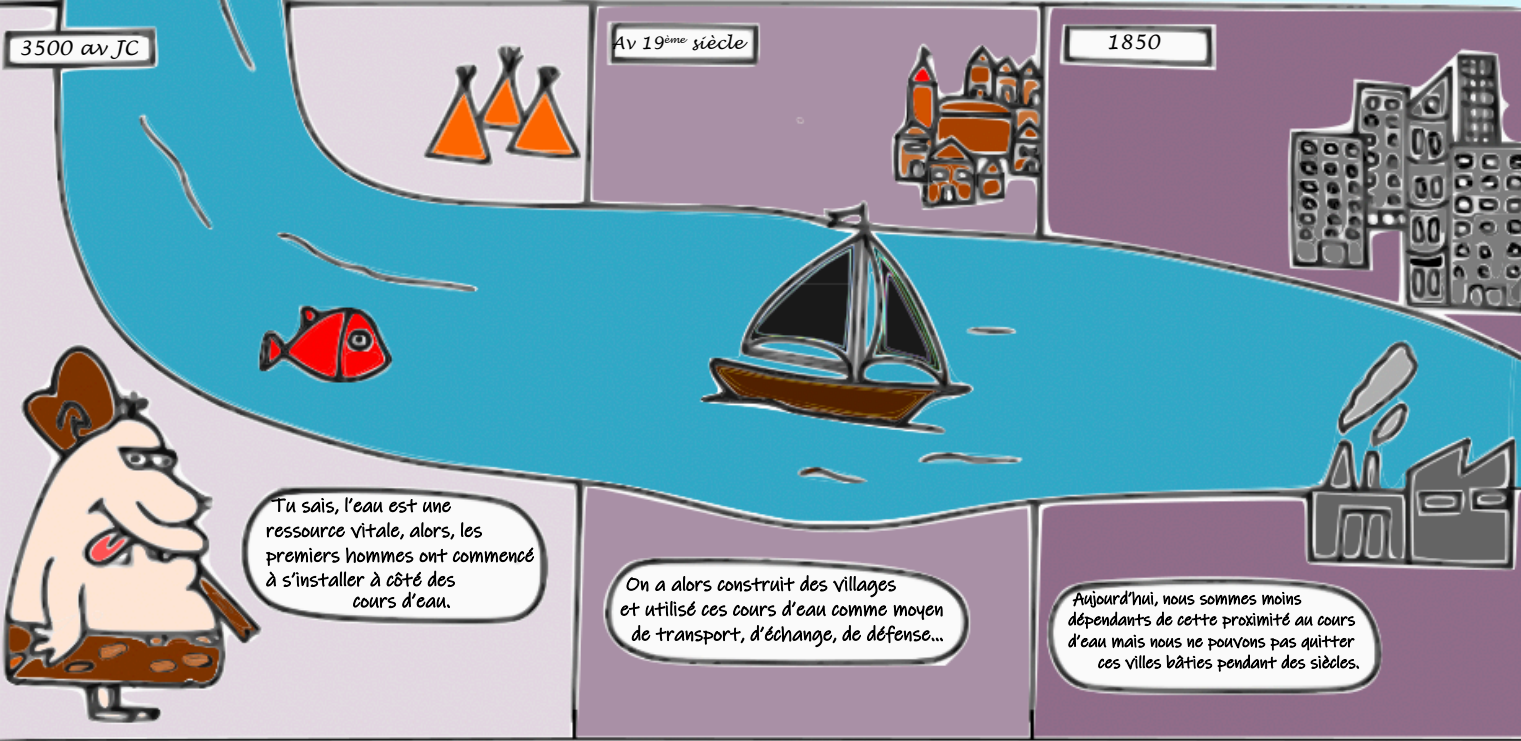
Par exemple, en 1856, Tours a connu une grande crue !



Mais la ville a su s'adapter en mettant en place des digues, des barrages et en aménageant les habitations de manière à anticiper et à contrer ces risques.



Mais papi, pourquoi accepte-on de vivre ici ?



3500 av JC



Tu sais, l'eau est une ressource vitale, alors, les premiers hommes ont commencé à s'installer à côté des cours d'eau.

Av 19^{ème} siècle

On a alors construit des villages et utilisé ces cours d'eau comme moyen de transport, d'échange, de défense...

1850

Aujourd'hui, nous sommes moins dépendants de cette proximité au cours d'eau mais nous ne pouvons pas quitter ces villes bâties pendant des siècles.

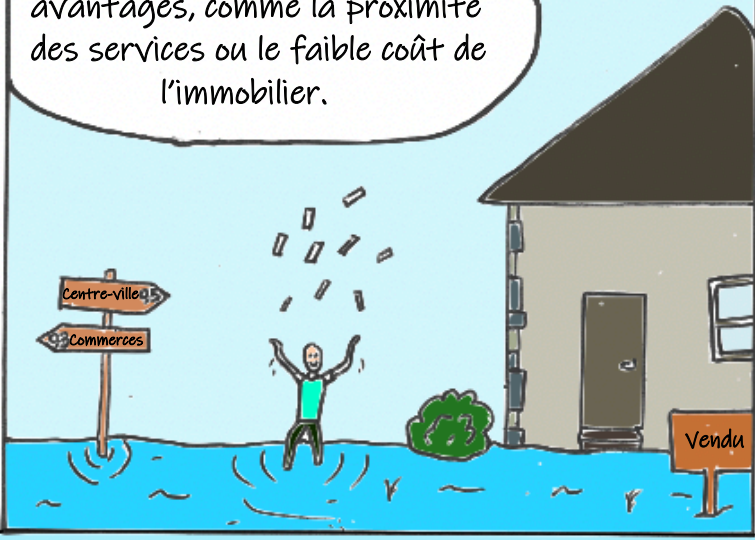


Mais qu'est-ce que ça nous apporte de vivre ici aujourd'hui ?



C'est un peu plus compliqué que ça... D'autres facteurs entrent en jeu comme la croissance et l'économie. On est donc contraint de s'adapter à ces risques.

Mais tu sais, il y a aussi des avantages, comme la proximité des services ou le faible coût de l'immobilier.



L'État réalise un compromis. Pour cela, il met en place une politique de sécurité avec le Plan Prévention du Risque Inondation



Et puis cette notion d'acceptation reste très relative. Par exemple, certains pays font plus qu'accepter ces inondations, ils les attendent !

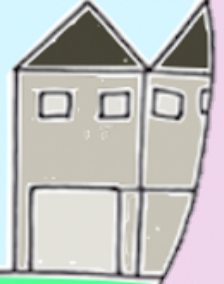


Il ne faut pas oublier que la sécurité des habitants est une des priorités de la ville. Tout est mis en place pour limiter le danger et venir à notre secours en cas de problèmes.



Tours est une ville résiliente : elle s'est adaptée afin d'anticiper ces risques. Par exemple, certaines maisons sont surélevées.

Saint-Pierre-des-Corps



Ne t'en fais pas mon petit Arthur, le risque est maîtrisé ici. Dors maintenant.

